

תושבי מועצה יקרים,

אנו רוצים להביא לידיעתכם כי בהתאם להוראות משרד הפנים עודכנו בכל הארץ תעריפי הארנונה לשנת 2010 ב - 1.63% ועפ"י צו ארנונה 2010 תעריף הארנונה למגורים במועצה הינו 29.94 ש"ח למ"ר לשנה.

לצורכי חישוב שטח בניין יובאו בחשבון מידות החוץ של המבנה, דהיינו - סך כל שטחי הברוטו של הבניה בכל קומה וקומה לרבות חדרים, מרתף, גלריות, חדרי כניסה, עליות גג, פרוזדורים, מטבח, אמבטיות, מקלחות, חדרי שירותים, מקלטים, מחסנים, סככות, מרתפים, מרפסות- מקורות וכל שטח מקורה ומרוצף אחר.

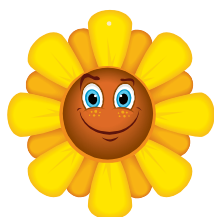
מוסך או מחסן בקומת עמודים ו/או קומה מפולשת יחויבו ב- 50% מהתעריף. סככות יחויבו בתעריף של 7.61 ש"ח למ"ר.

מקלט דירתי - 4 מ"ר ראשונים וממ"ד דירתי - 5 מ"ר ראשונים - פטורים מארנונה. עליית גג ששטחה פחות מ- 6 מ"ר, או חלל שגובהו נמוך מ- 1.8 מ' והמצוי מתחת לגג ובקרבתו, ותנועת אדם בלתי אפשרית על רצפתו, ורוחבו עולה על 2 מ', יהיו פטורים מארנונה.

הנחות מארנונה

הזכאות להנחות מארנונה חקוקה בחוק. מסמך זה יעזור לכם להבין את הקריטריונים למתן ההנחה. אנא קראו בעיון ונעמוד לשרותכם אם תתעוררנה בעיות. עדכון מצבכם במועד ימנע אי נעימות. ההנחה תינתן למחזיק בנכס, ובלבד שכתובתו בתעודת הזהות היא בתחום המועצה. תושב אשר עונה לשני קריטריונים, יזכה להנחה הגבוהה מבין השניים.

בקשות להנחה יש להגיש לא יאוחר מ-31.3.10. בקשות שיוגשו באיחור, ויעמדו בקריטריונים, תינתן הנחה החל ממועד הגשת הבקשה.



להלן מסלולי ההנחות

1. הנחות עפ"י חוק

- א. עפ"י מבחן הכנסה - בקשה זו יש להגיש בצירוף תלושי שכר ודפי בנק לחודשים 10-12/2009. עצמאיים יגישו את הבקשה בצירוף שומת מס הכנסה לשנת 2009 ודפי בנק האחרונים לשנת 2009.
- ב. עפ"י קריטריונים שונים (גמלאים, נכים וכדו') - כפי שמפורט להלן:

טבלת הזכאים להנחה על פי החוק

א. קשיש

מסמכים נדרשים	ההנחה	קריטריון
צילום ת.ז. אישור על קבלת קצבת זקנה	25%-30% עד 100 מ"ר	גבר או אשה בגיל פנסיה
אישור ביטוח לאומי	100% עד 100 מ"ר	מקבלי קצבת זקנה עם השלמת הכנסה

ב. נכים

מסמכים נדרשים	ההנחה	קריטריון
אישור ביטוח לאומי	80%	דרגת נכות אי-כושר 75%
אישור ביטוח לאומי	40%	נכות רפואית 90% ומעלה
אישור משרד הבטחון/האוצר/ביטוח לאומי	66% עד 70 מ"ר	נכי צה"ל, פעולות איבה, אסירי ציון, רדיפות נאצים: עד 4 נפשות
אישור משרד הבטחון/האוצר/ב"ל	66% עד 90 מ"ר	נכי צה"ל, פעולות איבה, אסירי ציון, רדיפות נאצים: מ-5 נפשות
תעודת עיוור	90%	עיוור
אישור ביטוח לאומי	25% עד 100 מ"ר	ילד נכה - זכאי לגמלה מב"ל

ג. עולה חדש

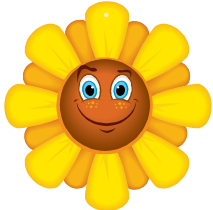
מסמכים נדרשים	ההנחה	קריטריון
תעודת עולה	90% עד 100 מ"ר	12 חודשים מתוך 24 החודשים הראשונים מיום רישומו כעולה

ד. רווחה

מסמכים נדרשים	ההנחה	קריטריון
אישור מב"ל	70%	גמלת סיעוד
אישור מקצין העיר	פטור עד 70%	חייל בשירות סדיר
ספח ת.ז. + תצהיר	20%	הורה יחיד

2. הנחות המאושרות על ידי ועדת הנחות של מליאת המועצה

ועדת הנחות דנה במקרים בהם אירע אסון, או שמצבו הבריאותי של המבקש או אחד מבני משפחתו גרם להרעה משמעותית במצבם הכלכלי.
כל פניה לוועדת הנחות מחייבת לצרף חוות דעת של עובד סוציאלי.



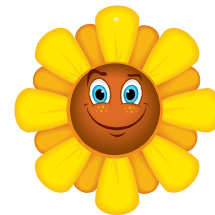
טופס בקשה להנחה ניתן להוריד מאתר המועצה או לקבל במזכירות הישוב.

אין בהגשת בקשה להנחה כדי לעכב את התשלומים הנדרשים על פי דין במועדם.

אי קבלת שובר לתשלום אינה פוטרת מחיוב הצמדה וריבית פיגורים על פי חוק.

בכל מקרה בו ישנה סתירה בין הנתונים המצ"ב לבין לשון החוק, נתוני החוק הם המחייבים

לשרותכם תמיד,
מחלקת גביה
שומה והנחות



שירותי הגביה והנחות – 2% הנחה בארנונה
שירותי הגביה והנחות – 1% הנחה בארנונה

מחלקת גביה

קניון ברקן – קומה ב' - אזור התעשייה ברקן
טלפון: 03-9061160 פקס: 03-9061169
דוא"ל: arnona@shomron.org.il

קבלת קהל ומענה לטלפונים:

יום ראשון עד חמישי, משעה 8.30 עד 13.30
הנחות מארנונה: ימים א', ב', ג', ה' משעה 8.30 – 13.30

שיחות טלפון שיגיעו לאחר שעות קבלת קהל יועברו למוקד קבלת הודעות. ניתן להשאיר במוקד זה את נושא הפניה ופרטים רלוונטיים ונציגי מחלקת הגביה יעשו כל מאמץ לחזור אליכם ביום העבודה שלמחרת.

אתר המועצה: www.shomron.org.il