



מחלקת גביה אגף הכספים

אגף הכספים מחלקת גביה

ת.ד. 120 אזור התעשייה ברקן 4482100

שעות קבלת קהל במחלקת הגביה

יום א' 08:30-12:30, 13:30-16:00

יום ב' 08:30-12:30

יום ג' 12:30-16:00

יום ד' סגור לקבלת קהל

יום ה' 08:30-12:30

טל: 03-9061160 (שלוחה 3) | **פקס:** 03-9061169

דוא"ל: gviya@shomron.org.il

הנחות בארנונה (לאמריק בלבד)

פקס: 03-9757619 | **דוא"ל:** arnona@shomron.org.il

חסכו אצלנו כסף, טרחה וריביות ואלו את מיסי המושתה בהוראת חיוב קבועה:

תשלום בהוראה לחיוב חשבון בנק מזכה בהנחה בשיעור 2% מהחיוב השוטף בארנונה.

תשלום בהוראה לחיוב בכרטיס אשראי מזכה בהנחה בשיעור 1% מהחיוב השוטף בארנונה.

הוראה קבועה לחיוב חשבון / כרטיס אשראי נכנסת לתוקף רק בחיוב שיוצא **לאחר** הגעת הטופס החתום למחלקת הגביה. את החיובים עד אז יש לשלם בכרטיס אשראי / המחאה / הפקדה, בכדי להימנע מחובות הצוברים הצמדה וריבית כחוק.

יתרות חוב מתקופות קודמות אשר מועד התשלום הראשון שלהן חלף, יש לשלם עד ה-15 לחודש. איזיסתך, חובות צמוזים אמז ונושאים ריבית השיעור 0.5% לחוזג

- ◀ בקשה להנחה אינה מהווה עילה לעיכוב או דחיית התשלומים הנדרשים על פי דין במועדם.
- ◀ אי קבלת שובר לתשלום אינה פוטרת מחובת התשלום במועד.
- ◀ כל פיגור בתשלום מחויב בהצמדה וריבית על פי חוק.
- ◀ אם קיימת סתירה בין הנתונים במסמך זה לבין לשון החוק, הוראות החוק הן המחייבות.

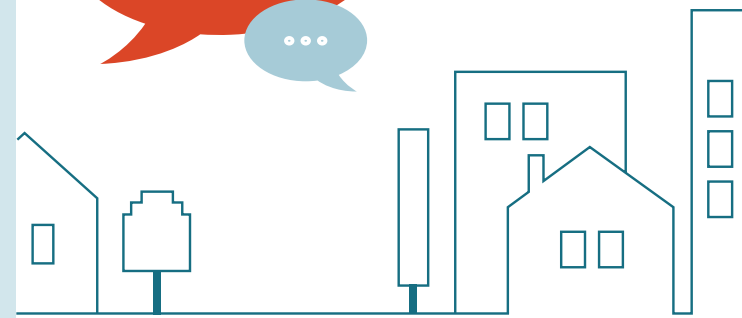
בקשה להנחה בארנונה לועדת הנחות

מחזיק בנכס העונה על אחד מהקריטריונים הבאים רשאי להגיש בקשה להנחה בארנונה לועדת הנחות:

- ◀ מחזיק שנגרמו לו הוצאות חריגות גבוהות במיוחד בשל טיפול רפואי חד-פעמי או מתמשך, שלו או של בן משפחתו.
- ◀ מחזיק שקרה לו אירוע אשר הביא להרעה משמעותית בלתי צפויה במצבו החומרי.

לא מיסי הבקשה אצלנו:

1. טופס 2 – בקשה להנחה ל'נזקק'.
2. דו"ח עובד סוציאלי של המועצה.
3. תעודת זהות + סכח פתוח של שני בני הזוג כולל כתובת וילדים.
4. תלושי שכר ודפי בנק של שני בני הזוג לשישה חודשים מלאים: 1.7.19-31.12.19
5. אסמכתאות המעידות על הוצאות רפואיות חריגות ו/או הרעה במצב החומרי, והכל בהתאם לאירוע בניגוד מוגשת הבקשה.



בהתאם להוראות משרד הפנים עודכנו בכל הארץ תעריפי הארנונה לשנת 2020 ב-2.58%

על פי צו ארנונה 2020 תעריף הארנונה למגורים במועצה הינו 36.14 ₪ למ"ר לשנה

דף מידע לתושב מיסי ארנונה וזכאות להנחה 2020



שירותיכם, אבסיס מקוונים באתר המושתה ובאפליקציה www.shomron.org.il



הנחות בארנונה // הנחיות כלליות

- בקשה להנחה אשר תוגש בצירוף כל המסמכים הנדרשים כמפורט באתר המועצה או בדף מידע זה, עד ליום 31.3.2020, תעודכן לזכאים לה מיום 1.1.2020.
- בקשה להנחה שתתקבל מ-1.4.2020 עד 31.10.2020, תעודכן לזכאים לה מיום קבלת הבקשה במלואה במחלקת הגביה.
- בקשות שיוגשו לאחר 31.10.2020 לא יידונו כלל.
- בקשות שיוגשו ללא כל המסמכים הנדרשים, לא יידונו כלל.
- באחריות מגיש הבקשה לוודא שכל המסמכים הנדרשים התקבלו במלואם במחלקת הגביה.
- תושב העונה ליותר מקריטריון אחד המזכה אותו בהנחה מארנונה לפי החוק, יזכה להנחה הגבוהה מביניהן.
- לא תעודכן הנחה בארנונה לתושבים הזכאים להנחה, אשר לא פרעו חובותיהם בארנונה.

סוגי הנחות בארנונה

לכל בקשה להנחה חובה לצרף טופס בקשה להנחה (טופס 1) + **צילום ת.ז. וספח כתוח של שני בני הזוג** כולל כתובת וילדים.
 ★ במידה וכתובת המגורים של מבקש ההנחה אינה תואמת לכתובת הנכס – יש להציג אישור מהרשות בה רשום שלא מקבל שם הנחה.

סוג ההנחה/קריטריון	התושבים הזכאים	שיעור ההנחה בארנונה	מסמכים נוספים שיש להציג
גימלאים	"אזרח ותיק" גבר שמלאו לו 67 שנים אישה שמלאו לה 62 שנים	הנחה בשיעור של 30% ל-100 מ"ר מגודל הנכס	אישור אזרח ותיק ותדפיסי בנק לחודשים 10-12/19
	פנסיונר/ית שהגיע/ה לגיל פרישה ומקבל/ת על פי חוק הביטוח הלאומי; קצבת זיקנה, קצבת שארים או קצבת תלויים	הנחה בשיעור של 25% או 30% ל-100 מ"ר מגודל הנכס	אישור מביטוח לאומי על קבלת גמלה ותדפיסי בנק לחודשים 10-12/19
	זקנה + הבטחת הכנסה/השלמת הכנסה שהגיע/ה לגיל פרישה ומקבל/ת על פי חוק הביטוח הלאומי קצבת זיקנה או קצבת שארים וגם תוספת השלמת הכנסה	הנחה בשיעור של 100% ל-100 מ"ר מגודל הנכס	אישור מביטוח לאומי על קבלת גמלת זקנה והשלמת הכנסה
נכחיות	נכה ביטוח לאומי – דרגת אי כושר בהגדרת ביטוח לאומי אשר דרגת אי כושר השתכרותו בשיעור של 75% ומעלה	הנחה בשיעור של 80% לכל גודל הנכס	אישור מביטוח לאומי על קבלת גמלה ואחוזי נכות בדרגת אי כושר בשיעור של 75% ומעלה
	נכה ביטוח לאומי – נכות רפואית בעל דרגת נכות רפואית מ-90% ומעלה, או מי שטרם קבלת קצבת הזיקנה נקבעה לו נכות כאמור	הנחה בשיעור של 40% לכל גודל הנכס	אישור מביטוח לאומי המציין אחוזי נכות רפואית בשיעור של 90% ומעלה
	גמלת סיעוד מחזיק המקבל קצבת סיעוד מביטוח לאומי	הנחה בשיעור של 70% לכל גודל הנכס	אישור מביטוח לאומי על קבלת הגמלה
	נכה צה"ל נפגע פעולות איבה משפחות שכולות	הנחה בשיעור של 67% עפ"י: עד 4 נפשות ל-70 מ"ר מעל 4 נפשות ל-90 מ"ר	נכה צה"ל - אישור משרד הביטחון על קבלת גמלה נפגע פעולות איבה - אישור ביטוח לאומי על קבלת גמלה משפחות שכולות - אישור משרד הביטחון על קבלת גמלה
	רדיפות נאצים ואסירי ציון זכאי לגמלת נכות, לפי חוק נכי רדיפות הנאצים, התשי"ז - 1957	הנחה בשיעור של 67% עפ"י: עד 4 נפשות ל-70 מ"ר מעל 4 נפשות ל-90 מ"ר	אישור משרד האוצר על קבלת גמלה
	ילד נכה 1. ילד/ה של המחזיק בנכס הזכאי לגמלת ביטוח לאומי, התש"מ - 1980 2. ילד/ה מעל גיל 18 שהשתלמה בעדו גמלת ילד נכה, התש"ע - 2010	הנחה בשיעור של 33% ל-100 מ"ר מגודל הנכס	אישור ביטוח לאומי על קבלת גמלה
	עיוור בעל תעודת עיוור לפי חוק שירותי הסעד, התשי"ח - 1958	הנחה בשיעור של 90% לכל גודל הנכס	תעודת עיוור
	עולה חדש מי שנרשם במרשם האוכלוסין כעולה על פי חוק השבות, התשי"ז - 1950	הנחה בשיעור של 90% ל-100 מ"ר לתקופה של 12 חודשים מתוך 24 חודשים מיום שנרשם במרשם האוכלוסין כעולה חדש	תעודת עולה
	חייל בשירות חובה חייל בשירות חובה המחזיק בנכס עד תום 4 חודשים מיום שחרורו	הנחה בשיעור של 100% עפ"י: עד 4 נפשות ל-70 מ"ר מעל 4 נפשות ל-90 מ"ר	צילום תעודת חוגר שמציין את סוף תקופת השירות
	משרת מילואים פעיל משרת מילואים פעיל	הנחה בשיעור של 5% לכל גודל הנכס	תעודת משרת מילואים פעיל המציינת תאריכים
הורה יחיד הורה יחיד לילד עד גיל 21 העונה על ההגדרה שבחוק משפחות חד הוריות התשנ"ב-1992	הנחה בשיעור של 20% לכל גודל הנכס	תצהיר הורה יחיד - קיים באתר המועצה	
נכס ריק המשמש למגורים בעל נכס ריק שאין משתמשים בו במשך תקופה מצטברת עד 6 חודשים, אך לא פחות מ-30 ימים ברציפות, שבה יעמוד הנכס ריק	הנחה בשיעור של 100% לתקופה מקסימלית של 6 חודשים ממועד הגשת הבקשה	טופס בקשה לפטור בגין נכס ריק - קיים באתר המועצה	
נכס הרוס בעל נכס שנהרס או ניזוק אם אינו ראוי לשימוש ואין משתמשים בו	הנחה בשיעור של 100% ממועד הגשת הבקשה	טופס בקשה לפטור בגין נכס שנהרס - קיים באתר המועצה	

בקשה להנחה לפי מבחן הכנסה על מניש הבקשה לנצל:

- טופס בקשה להנחה - טופס 1 (ניתן להוריד מאתר המועצה).
- תעודת זהות + ספח כתוח של שני בני הזוג כולל כתובת וילדים. במידה וכתובת המגורים של מבקש ההנחה אינה תואמת לכתובת הנכס – יש להציג אישור מהרשות בה רשום שלא מקבל שם הנחה.
- תלושי שכר לחודשים 10/19, 11/19, 12/19 של שני בני הזוג.
- דפי בנק מכל חשבונות הבנק לתאריכים 31.12.19-1.10.19.

צאטאייק: יש להגיש את הבקשה במלואה עד 31.10.2020

- כל הסעיפים המפורטים בסעיפים 1-4 למבחן הכנסה.
- שומת מס לשנת 2019.

